


CZECHSEX CELONÁRODNÍ VÝZKUM SEXUÁLNÍHO CHOVÁNÍ A WELL-BEINGU OBYVATEL ČESKÉ REPUBLIKY

ZÁVĚREČNÁ TISKOVÁ KONFERENCE

První předběžné výsledky





Zveme vás na závěrečnou tiskovou konferenci projektu CZECHSEX, Celonárodního průzkumu sexuálního chování a well-beingu, v rámci které představíme vybrané výsledky sběru dat.

CZECHSEX byl realizován kvůli přerušení série českých národních průzkumů sexuálního chování realizovaných v letech 1993–2013 sexuologickým ústavem 1. LF UK a VFN. V posledním desetiletí jsme tak neměli k dispozici žádná data o sexualitě českých obyvatel. CZECHSEX je komplexním průzkumem mapujícím oblasti, jako je sexuální identita a orientace, sexuální zdraví a potíže, konzumace pornografie, sexualita v partnerství, sexuální násilí, pohlavně přenosné nemoci a další. Průzkum jako první v ČR respektuje také mezinárodní doporučení metodiky provedení reprezentativních výzkumů sexuality a genderu.

Pondělí 13. května od 11:00

Charvátův sál III. interní kliniky VFN a 1. LF UK

Charvátův sál se nachází v horní části bývalé kaple sv. Františka Xaverského, U Nemocnice 1, Praha 2, vchod III. interní klinika, 1. patro



FAKULTA
HUMANITNÍCH STUDIÍ
Univerzita Karlova

MUNI
FSS Institut pro
psychologický
výzkum



SEXUOLOGICKÁ
SPOLEČNOST
ČLS JEP



GAČR
GRANTOVÁ AGENTURA ČESKÉ REPUBLIKY



Vystupující:



prof. PhDr. Petr Weiss, Ph.D., DSc.

NUDZ, Sexuologický ústav 1. LF UK a VFN, předseda
Sexuologické společnosti ČLS JEP, garant projektu

MUDr. Libor Zámečník, Ph.D. (FECSM)

přednosta Sexuologického ústavu 1.LF UK a VFN



Mgr. Kateřina Klapilová, Ph.D. (ECPS)

Vedoucí Centra pro sexuální zdraví a intervence NUDZ,
hlavní metodik

doc. Mgr. Anna Ševčíková, Ph.D.

Vedoucí Institutu pro psychologický výzkum, FSS MUNI

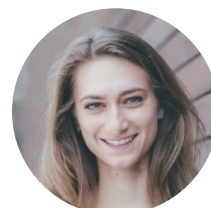


Mgr. Andrea Stašek

Institut pro psychologický výzkum, FSS MUNI

Markéta Šetinová, MSc.

Zakladatelka Institutu Moderní láska



Hosté:



Mgr. Klára Bártová, Ph.D. et Ph.D.

Vedoucí divize Epidemiologie a sexuálního zdraví
v Centru pro sexuální zdraví a intervence NUDZ, FHS UK

Mgr. Lucie Krejčová, Ph.D.

Centrum pro sexuální zdraví a intervence NUDZ, FHS UK



doc. Mgr. Mgr. Lukas Blinka, Ph.D.

Institut pro psychologický výzkum, FSS MUNI