



# TISKOVÁ KONFERENCE CZECHSEX

7.11. NUDZ, KLECANY

**CZECHSEX**

CELONÁRODNÍ VÝZKUM SEXUÁLNÍHO CHOVÁNÍ  
A WELL-BEINGU OBYVATEL ČESKÉ REPUBLIKY

**Prof. PhDr. Petr Weiss, Ph.D., DSc.**

NUDZ, Sexuologický ústav 1.LF UK a VFN, předseda Sexuologické společnosti ČLS JEP, garant projektu

# HISTORIE CELONÁRODNÍCH PRŮZKUMŮ SEXUÁLNÍHO CHOVÁNÍ V ČR



**Mgr. Kateřina Klapilová, Ph.D.**

Vedoucí Centra pro sexuální zdraví a intervence NUDZ, hlavní metodik

## O CZECHSEX





# Proč a jak dělat reprezentativní výzkumy sexuality



## Sexual Health Survey Instrument Contest

The purpose of this contest is to solicit entries that will inform a global survey instrument assessing sexual practices, behaviours, and outcomes. This call is open to any sexual/reproductive health advocate or researcher, or anyone who is passionate about sexual health in practice and/or research.

**WHO**



The Journal of Sex Research

ISSN: (Print) (Online) Journal homepage: <https://www.tandfonline.com/loi/hjsr20>

## Sex Surveys in Europe: Reflections on over Four Decades of Sexual Behavior and Sexual Health Surveillance

Hanneke de Graaf, Kirstin Mitchell, Soazig Clifton, Maria Fernanda Lara, Alexis Dewaele, Joke Dupont, Katerina Klapilova, Gunta Lazdāne, Peer Briken, Bente Træen, Nathalie Bajos, Desiree Ljungcrantz & Osmo Kontula

**ESMN COST 2023**

## Hlavní cíle CzechSex

- PO DLOUHÝCH 10 LETECH!!! poskytnout data o sexuálním chování (včetně nových trendů), zdraví a well beingu v české populaci
  - **Poskytnout data o sex. zdraví a konzumaci péče !!!**
  - Poskytnout data o prevalenci sex. násilí on-line i offline
  - Porovnání dat s dalšími státy EU a celosvětově

### Financováno:



## V čem je CZECHSEX nej...

- jako 1. respektuje mezinárodní doporučení metodiky provedení reprezentativních výzkumů sexuality a genderu (WHO baterie, ESMN COST evropská baterie).
- je unikátní komplexností témat a týmovým přístupem
- jako 1. se ptá na otázky nutné k nastavení péče a prevence v oblasti sexuality (MKN 11, bariéry k péči).
- je inovativní respektujícím přístupem k oblasti genderové identity a sexuální orientace
- důrazem na pozitivní vnímání sexuality a **sexuálního zdraví**.

# Co je sexuální zdraví?

...stav tělesné, emocionální, duševní a sociální pohody ve vztahu k sexualitě; není to jen nepřítomnost nemoci, dysfunkce nebo slabosti. Sexuální zdraví vyžaduje pozitivní a respektující přístup k sexualitě a sexuálním vztahům, jakož i možnost prožívat příjemné a bezpečné sexuální zážitky bez nátlaku, diskriminace a násilí. K dosažení a udržení sexuálního zdraví je třeba respektovat, chránit a naplňovat sexuální práva všech osob. (WHO, 2006)

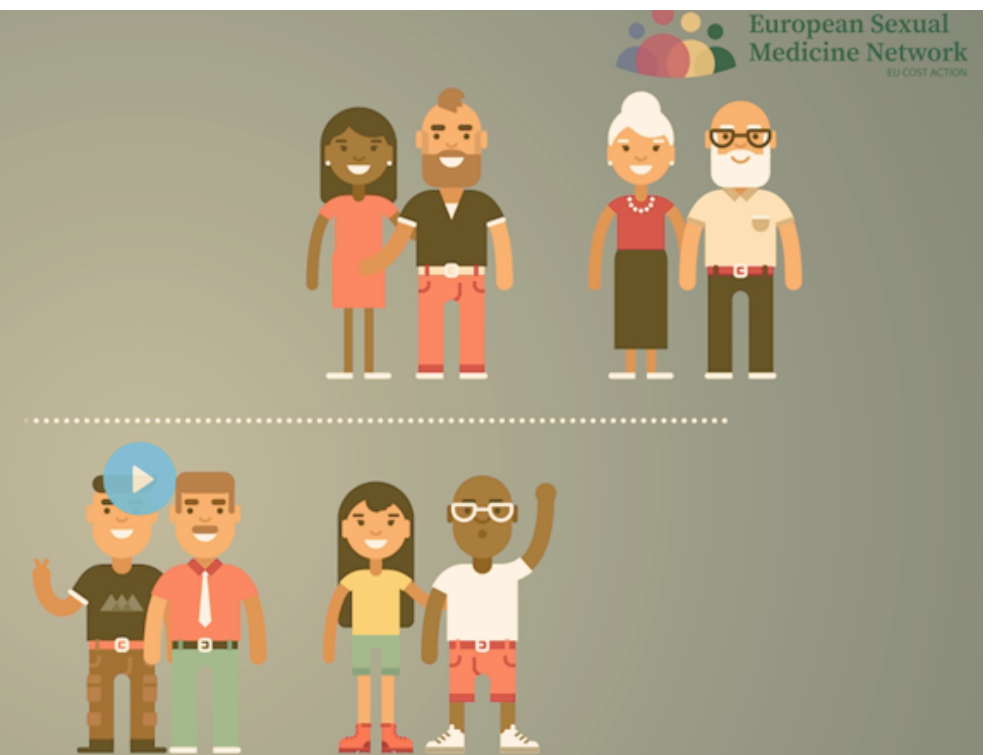
## Sexuologie x psychiatrie



**Sex jako základní  
potřeba**

Sexual Health  
means:

Physical  
Emotional  
Mental  
Social well-being





## Na co se ptáme v dotazníku CZECHSEX

- ✓ Sexuální orientace
- ✓ Genderová identita
- ✓ Současný partnerský vztah a sexualita
- ✓ Sexuální zkušenosti a milníky
- ✓ Solo sexualita a masturbace
- ✓ Sexualita singles
- ✓ Sexuální well-being a spokojenost
- ✓ Sexuální obtěžování a násilí
- ✓ Sexuální dysfunkce (MKN 11)
- ✓ Parafilní preference (MKN 11)
- ✓ Online intimita
- ✓ Konzumace pornografie
- ✓ Práva a postoje v oblasti sexuality
- ✓ Pohlavně přenosné nemoci
- ✓ Duševní a tělesné zdraví
- ✓ Sexuální výchova

(podklady) WHO baterie (Sexual Health Research Survey Consensus Statement), European Sexual Medicine Network: evropská baterie, Weiss 2013: vybrané otázky, NATSAL 4 (UK), GESID (Ger)

## Jak to bude probíhat?

- Sběr dat: **od listopadu 2023 do března 2024**
- Ve spolupráci s agenturou **MindBridge consulting**
- Osobním dotazováním (2000) a on-line sběr (4000) = **6000 občanů ČR**
- Reprezentativní kvótní výběr: věk, region, vzdělání, pohlaví při narození

MindBridge  
Consulting



# Role tazatele\* tazatelky

- administrace neintimních částí
- technická podpora
- vysvětlení důležitosti výzkumu
- informace o péči v oblasti péče o sexuální zdraví
  
- **! Nemá přístup k odpovědím!**

 **sexhelp**

Národní linka pro genderové  
a sexuální zdraví

 PROJECT **BRIDGE**

 **PARA  
FILIK**  
nemůžete za své pocity,  
můžete za své činy

# Výzkumný tým

**Prof. PhDr. Petr Weiss, Ph.D., DSc.**

NUDZ, Sexuologický ústav 1.LF UK a VFN,  
předseda Sexuologické  
společnosti ČLS JEP, garant projektu

**Mgr. Kateřina Klapilová, Ph.D.**

vedoucí Centra pro sexuální zdraví a intervence  
NUDZ, hlavní metodik

**Mgr. Klára Bártová, Ph.D. et Ph.D.**

vedoucí divize Epidemiologie a sexuálního zdraví v  
Centru pro sexuální zdraví a intervence NUDZ, FHS UK

**Mgr. Lucie Krejčová, Ph.D.**

Centrum pro sexuální zdraví a intervence NUDZ,  
FHS UK

**MUDr. Libor Zámečník, Ph.D.**

přednosta Sexuologického ústavu 1.LF UK a VFN

**Mgr. Renáta Androvičová, Ph.D.**

NUDZ, Centrum pro sexuální zdraví a intervence

**doc. Mgr. Anna Ševčíková, Ph.D.**

vedoucí Institutu pro psychologický výzkum, FSS  
MUNI

**doc. Mgr. Lukas Blinka, PhD.**

Institut pro psychologický výzkum, Fakulta  
sociálních studií, Masarykova univerzita

**RNDr. Michal Pitoňák, Ph.D.**

NUDZ, Centrum pro sexuální zdraví a intervence,  
předseda spolku QueerGeography

**Markéta Šetinová, MSc**

Zakladatelka institutu Moderní láska, ISS FSV UK

**Zsófia Csajbók, M.A., Ph.D.**

NUDZ, Centrum pro sexuální zdraví a intervence,  
PŘÍF UK

## organizační tým

**Bc. Lucie Kalenská**

NUDZ, Centrum pro sexuální zdraví a intervence

**Bc. Barbora Mudrová**

NUDZ, Centrum pro sexuální zdraví a intervence

**Bc. Bělohlávek Jaroslav**

NUDZ, Centrum pro sexuální zdraví a intervence

**NU<sup>D</sup>Z** NÁRODNÍ ÚSTAV  
DUŠEVNÍHO ZDRAVÍ

 Centrum  
pro sexuální zdraví  
a intervence

**CZECHSEX** CELONÁRODNÍ VÝZKUM SEXUÁLNÍHO CHOVÁNÍ  
A WELL-BEINGU OBYVATEL ČESKÉ REPUBLIKY

# Partneři

Prof. Peer Briken

Prof. Osmo Kontula

Dr. Hanneke de Graaf

ESMN COST subgroup 1

**MUNI** INPSY  
FSS Psychology  
Research Institute

**MindBridge**  
Consulting

 ČESKÁ LÉKAŘSKÁ SPOLEČNOST J.E.P.  
SEXUOLOGICKÁ SPOLEČNOST  
ČLS JEP

 NÁRODNÍ  
PROGRAM  
BOJE PROTI  
AIDS

 **GAČR**  
CZECH SCIENCE FOUNDATION

 CZECH SOCIETY  
**CSSM**  
FOR SEXUAL MEDICINE

 European Sexual  
Medicine Network

 **GeSiD**  
Gesundheit und Sexualität in Deutschland

**Natsal** 

**Mgr. Klára Bártová, Ph.D. et Ph.D.**

Vedoucí divize Epidemiologie a sexuálního zdraví v Centru pro sexuální zdraví a intervence NUDZ, FHS UK

# SEXUÁLNÍ MILNÍKY, SEXUÁLNÍ ORIENTACE A GENDEROVÁ IDENTITA



# Sexuální a genderová identita

- Mezinárodní standarty
- Transgender a nebinární jedinci
- Intersexualita
- Sexuální orientace
- Diskriminace, stigmatizace, duševní zdraví



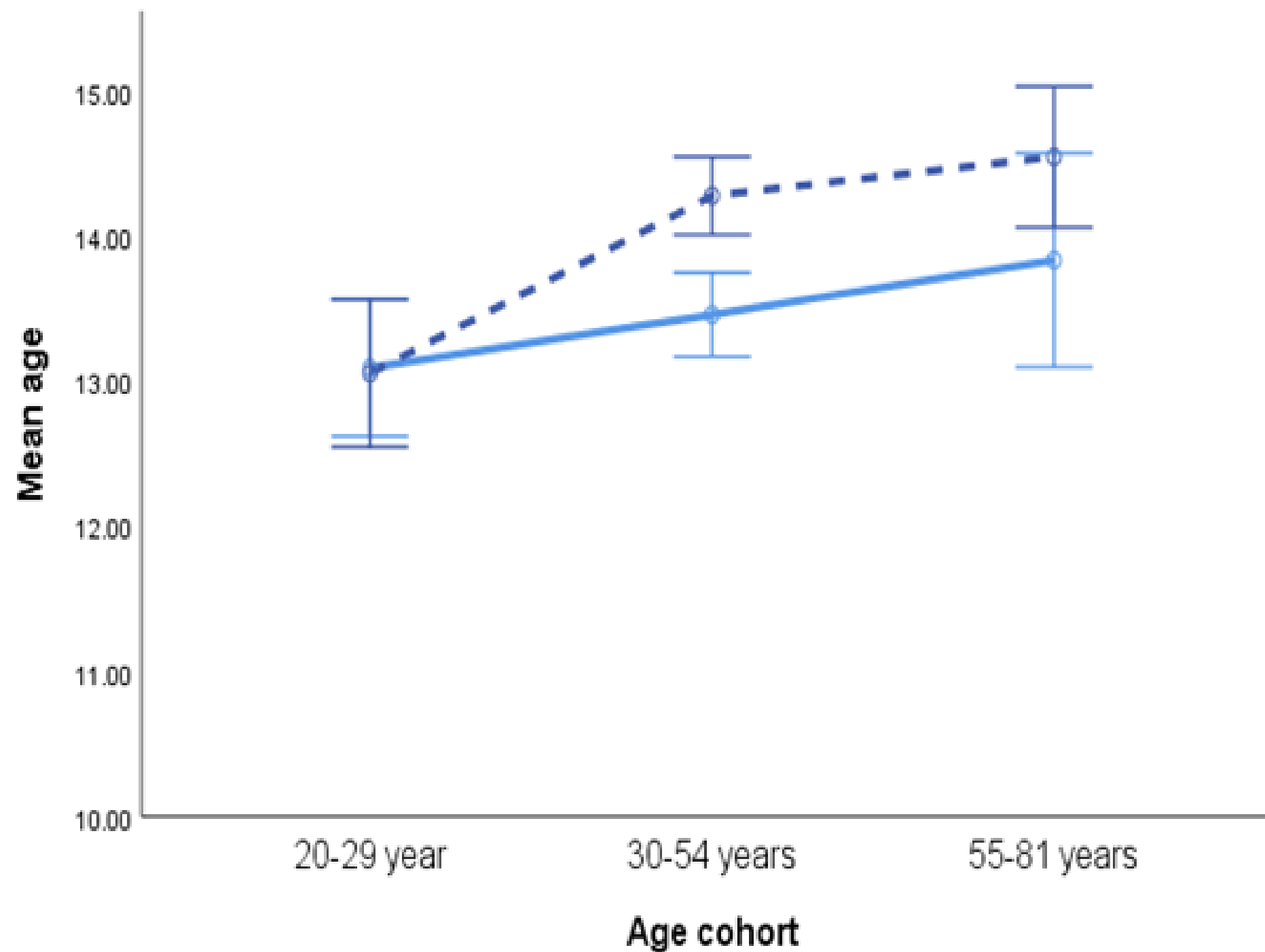
## Sexuální milníky

- Ontogeneze lidské sexuality
- Stálost v čase, porovnání se zahraničím
- Věk první realizace např. u:
  - Menarche / poluce
  - Masturbace
  - Zamilování se
  - Sex. aktivit
  - Pohlavní styk



# Sexuální milníky

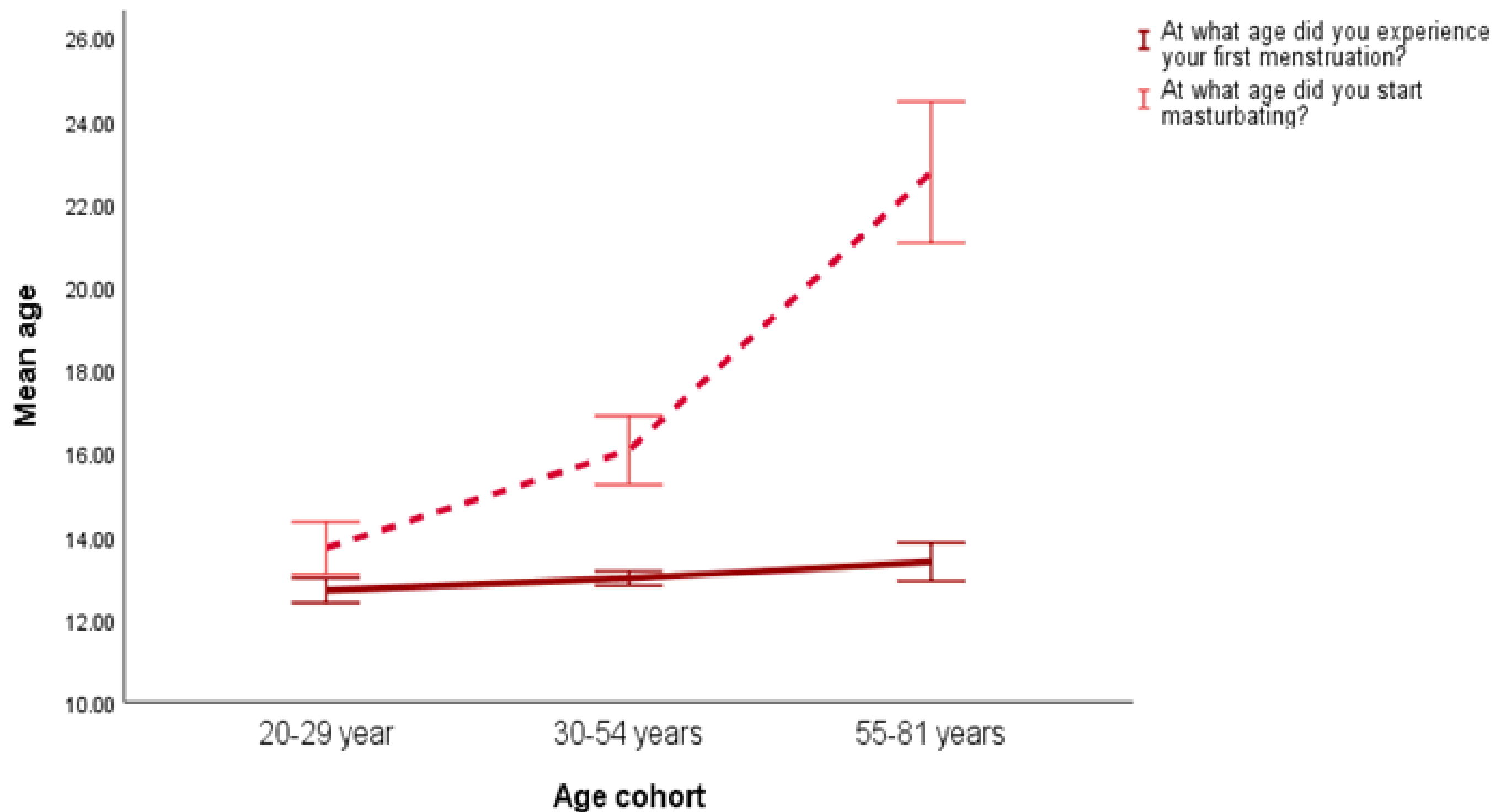
Male sexual maturation across age cohorts



- When did you experience the first spontaneous ejaculation of semen?
- At what age did you start masturbating with climax?

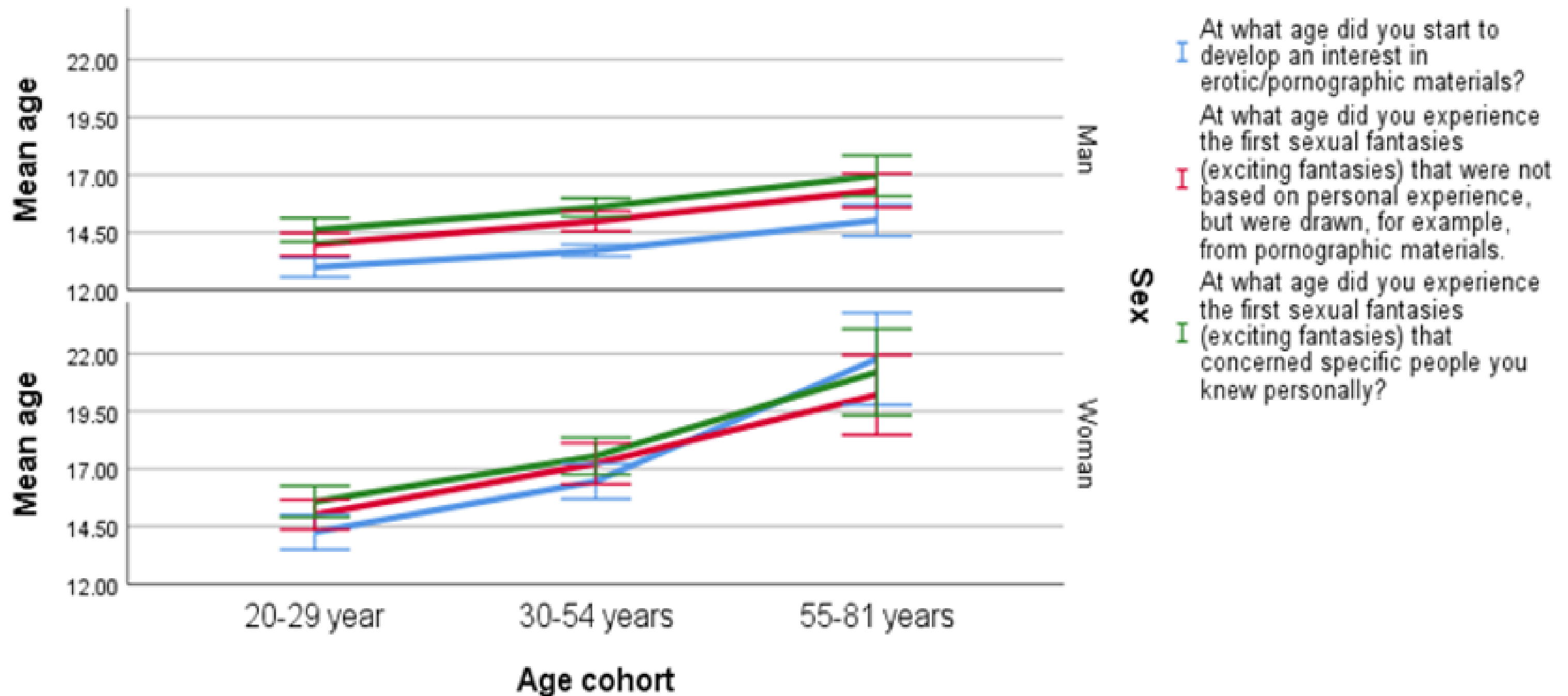
# Sexuální milníky

## Female sexual maturation



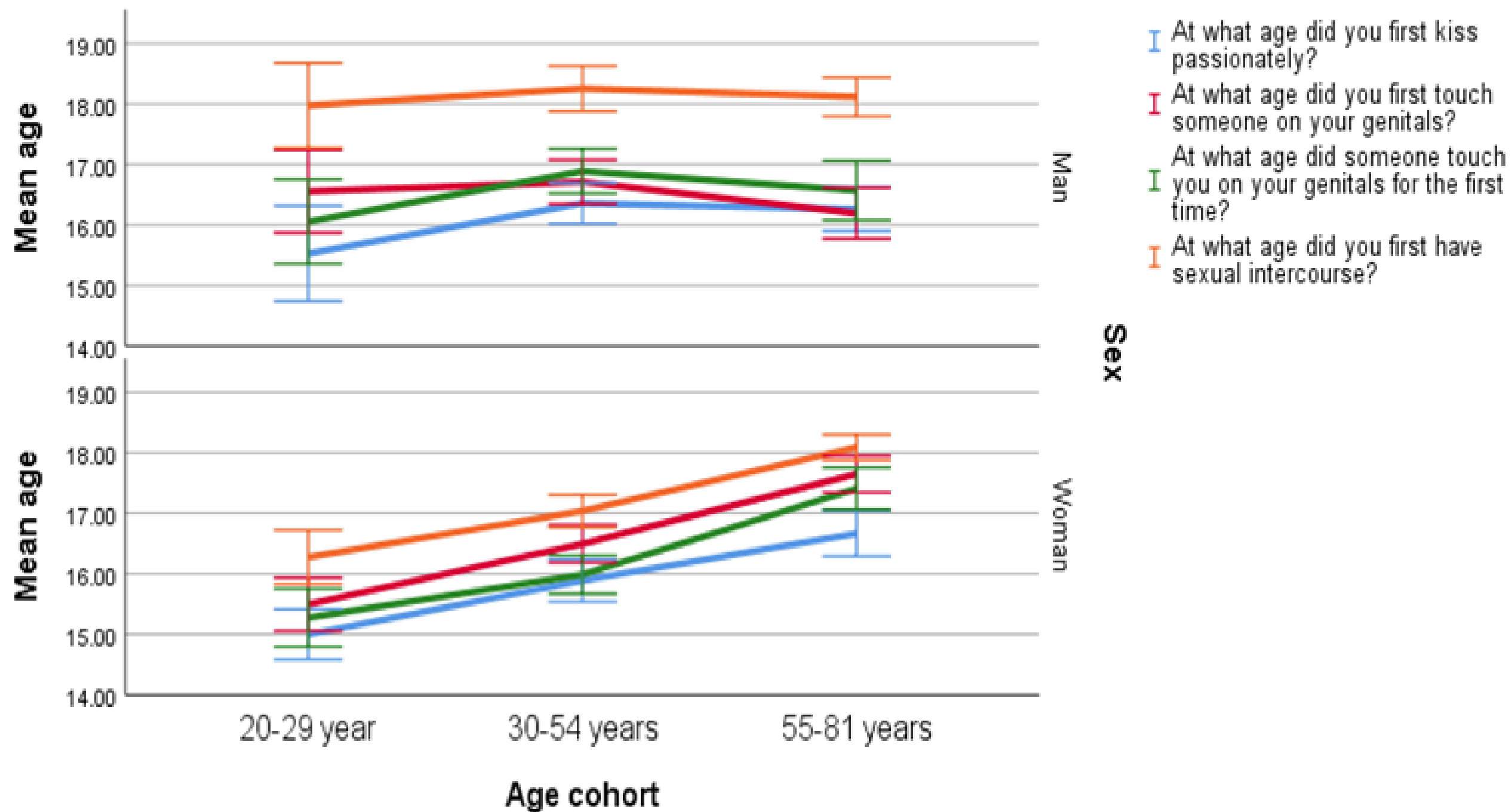
# Sexuální milníky

Maturation of sexual fantasies in men and women across age cohorts



# Sexuální milníky

Sexual behavioral maturation in men and women across age cohorts



**Markéta Šetinová, MSc.**

Zakladatelka institutu Moderní láska, ISS FSV UK

# SEZNAMOVÁNÍ A VZTAHY



## Trendy v seznamování a randění

- Přesun seznamování do online prostoru: jeden z nejčastějších způsobů seznámení i v ČR (21 % párů, Behavio 2022)
- Komunikace mezi partnery se přesouvá online, včetně intimity (sexting)
- Kritický přístup ke vztahovým normám a vztahová i sexuální diverzita: přátelství s výhodami, konsensuální nemonogamie, situationship, singles
- Nižší míra sexuální frekvence a vztahovosti u mladých lidí, ale větší rozmanitost sexuálních praktik (Behavio 2022)



## Co budeme zkoumat, v čem je výzkum unikátní

- Potvrzení zahraničních trendů v českém kontextu a možnost jít do nebývalého detailu, především s ohledem na sexualitu
- Prevalence alternativních vztahových forem napříč věkovými skupinami
- Singles a jejich sexualia
- Rozdíly mezi online a offline seznámením: liší se lidé, kteří používají online seznamky? Jaké mají vztahy a sexualitu?
- Detaily online kontaktu: např. zkušenosti s posíláním erotických fotek a přesah do osobního setkání
- Emocionální rovina: zamilovanost, blízkost vůči partnerovi\*ce

**Mgr. Lucie Krejčová, Ph.D.**

Centrum pro sexuální zdraví a intervence NUDZ, FHS UK

# ORGASMUS A ŽENSKÉ SEXUÁLNÍ DYSFUNKCE



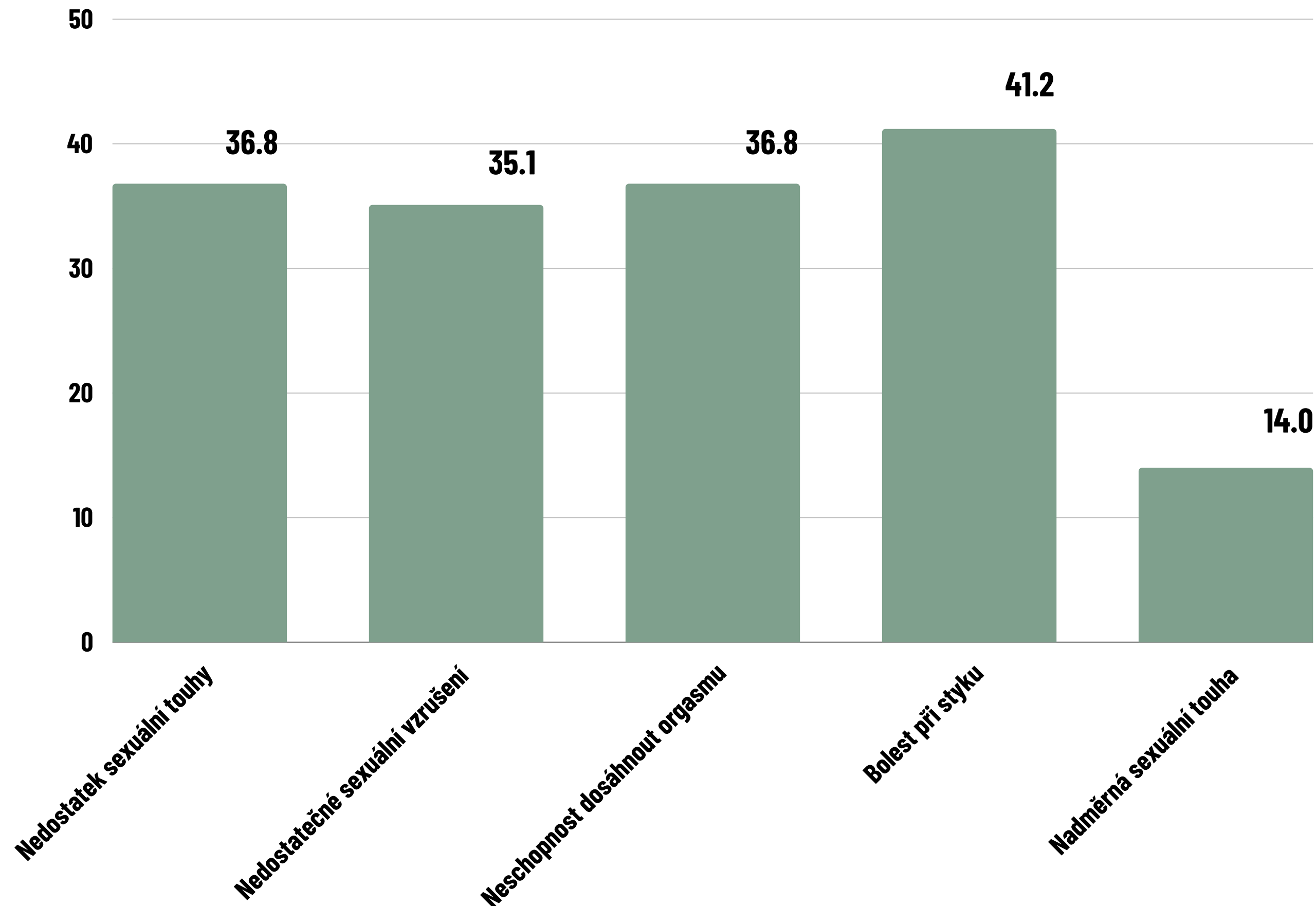


# Ženské sexuální dysfunkce

- Absence sexuálních dysfunkcí a frekvence orgasmu se ukazují jako důležité indikátory pro sexuální potěšení žen (GeSID)
- Zjištění prevalence sexuálních dysfunkcí je důležité pro plánování budoucích preventivních a léčebných opatření, ale také pro oblast sexuální výchovy a osvěty
- CzechSex je první český celonárodní výzkum, který sleduje jednotlivé sexuální dysfunkce podle nové Mezinárodní klasifikace nemocí, verze 11
- Předchozí výzkumy ukazují, že zkušenost se sexuálními poruchami mělo přibližně 17% českých žen, z toho nejčastěji z poruchou sexuální touhy
- Pro léčbu sexuálních dysfunkcí neexistují účinné léky - aktuální téma v oblasti výzkumu jsou možnosti jejich léčby



## Rozložení dle jednotlivých dysfunkcí



## Ženský orgasmus

- Z pohledu vědeckého bádání je jeho zkoumání výzvou.
- Z posledního průzkumu sexuálního chování populace ČR (2013) vyplývá, že orgasmu nikdy nedosahuje 4,2% českých žen.

**MUDr. Libor Zámečník, Ph.D.**

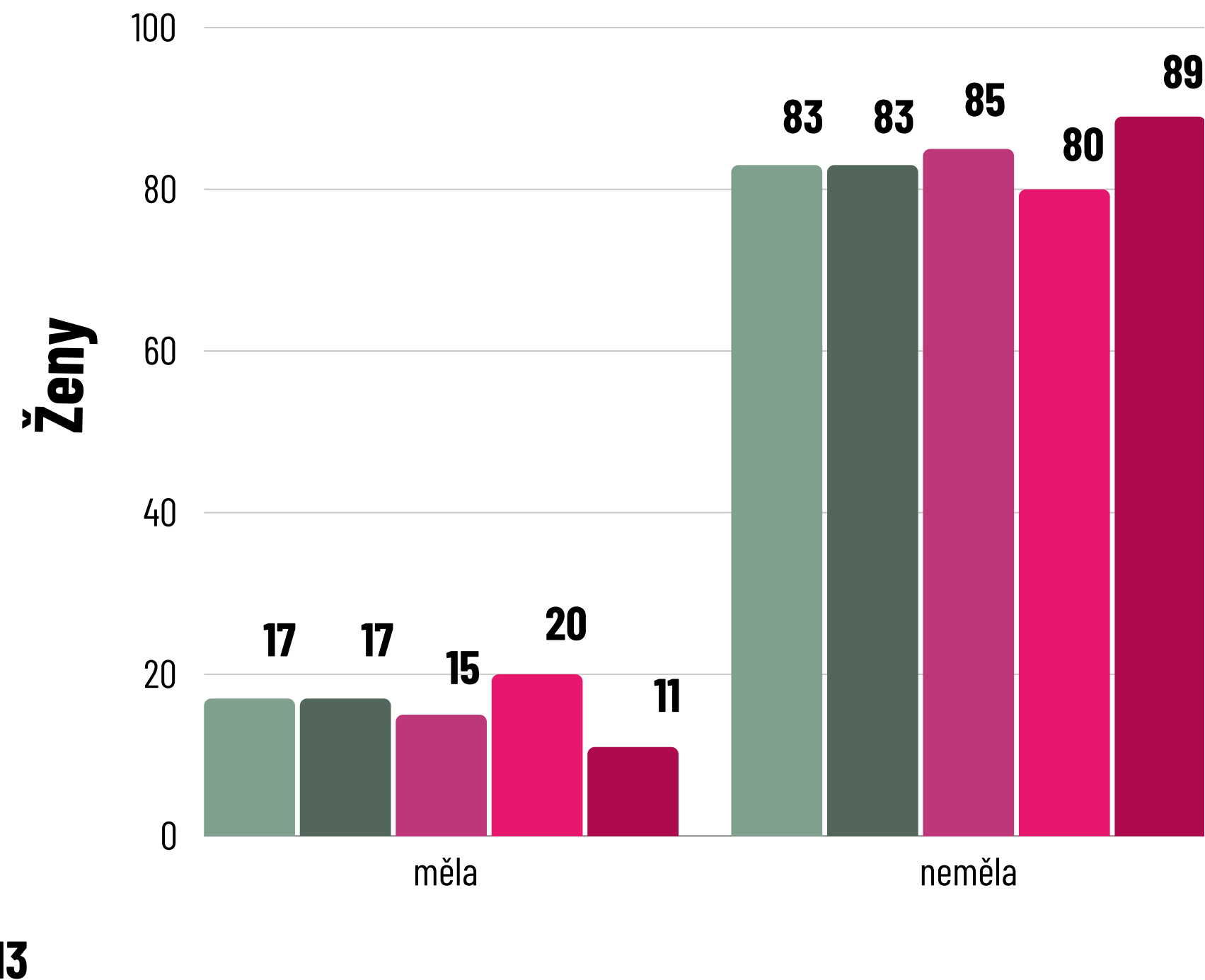
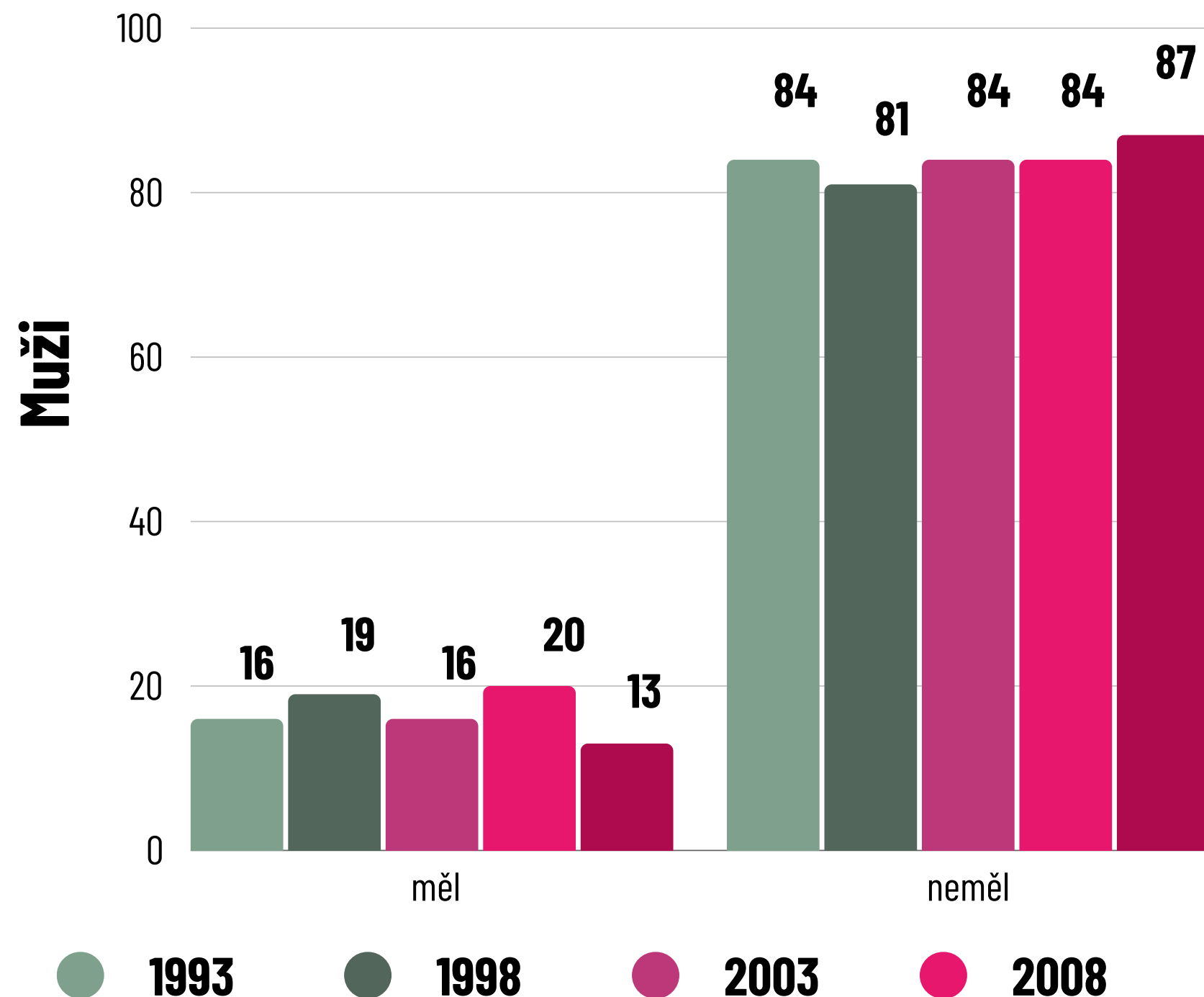
Přednosta Sexuologického ústavu 1.LF UK a VFN

# MUŽSKÉ SEXUÁLNÍ DYSFUNKCE A POHLAVNĚ PŘENOSNÉ NEMOCI



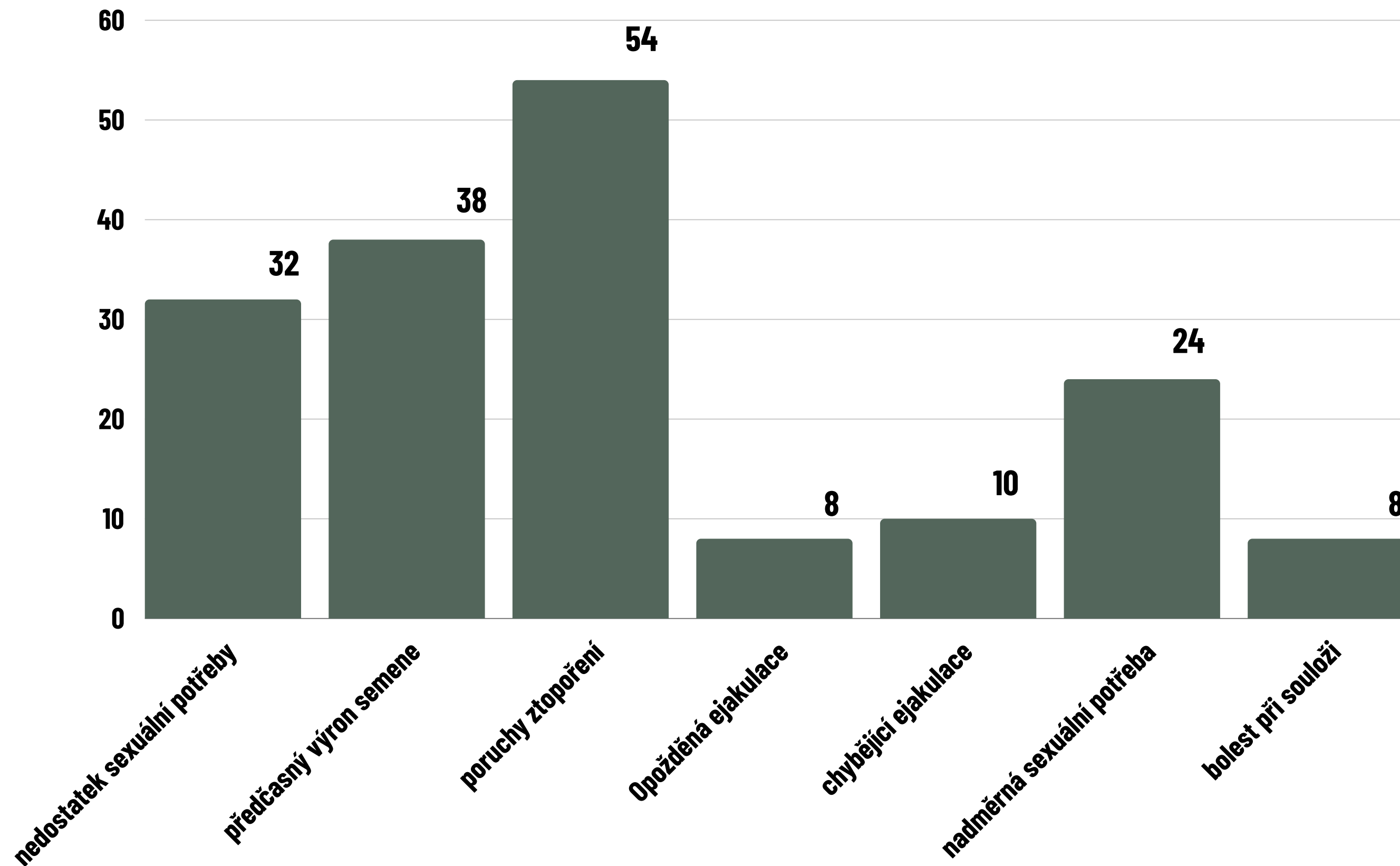
## Mužské sexuální dysfunkce a pohlavně přenositelné nemoci.

Velkou část pacientů sexuologie / urologie tvoří pacienti s funkčními sexuálními poruchami (2013).



## Mužské sexuální dysfunkce a pohlavně přenositelné nemoci.

Proto se minulé výzkumy zaměřily mimo jiné i na zjištění zastoupení těchto poruch v mužské populaci (2008)

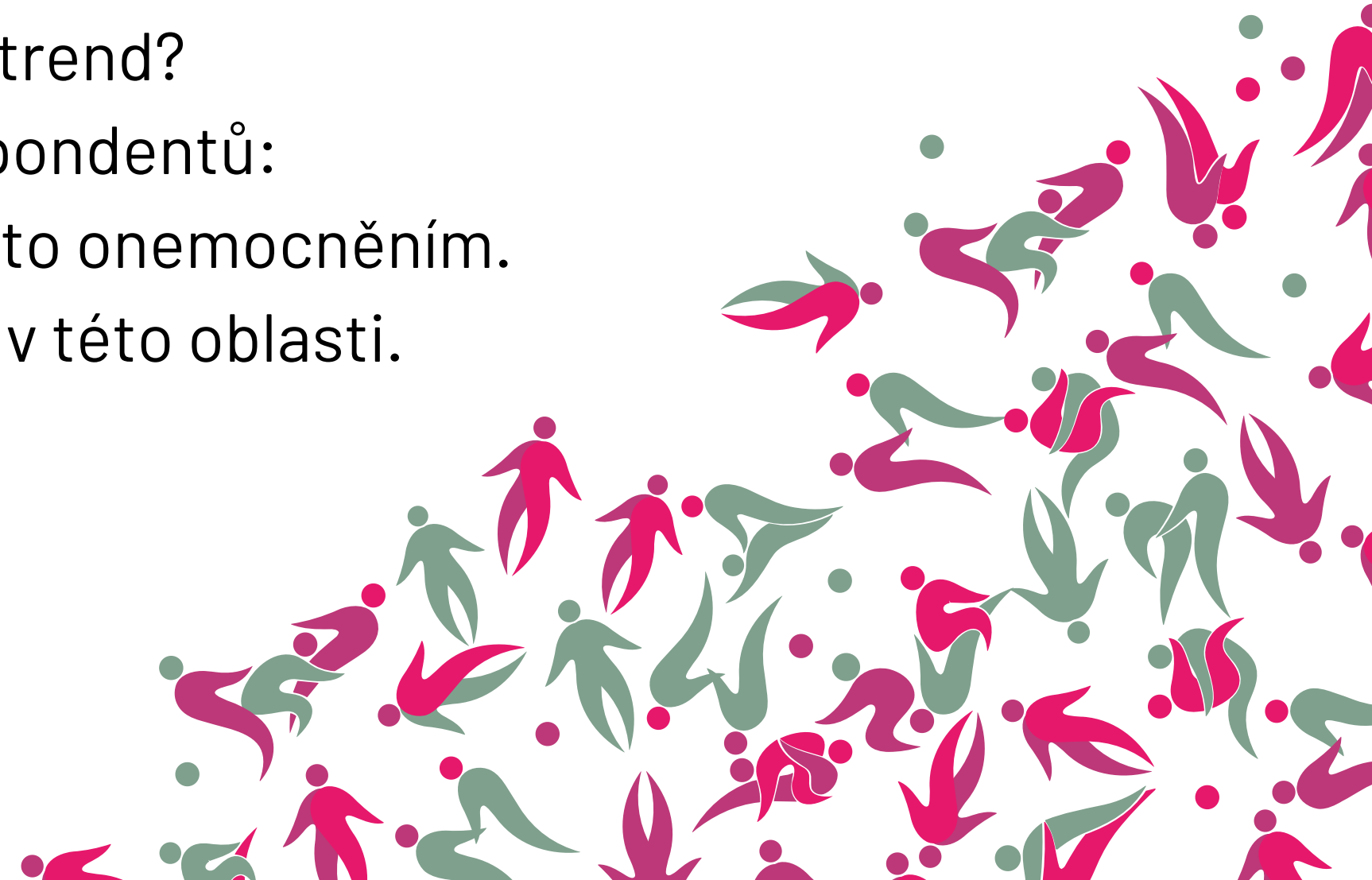


## Mužské sexuální dysfunkce a pohlavně přenositelné nemoci

- Výsledky nového výzkumu budou užitečné k posouzení trendů při změnách ve společnosti za poslední dekádu.
- Budou podkladem ke změně diagnostického a léčebného přístupu.
- Povedou ke změně komunikace a přístupu ke klientům.
- Povedou ke změnám v edukaci odborníků a zvýšení mezioborové spolupráce.

## Mužské sexuální dysfunkce a pohlavně přenositelné nemoci

- V posledních letech dochází k nárůstu hlášených případů syfilidy i kapavky, zvláště u rizikových populací.
- Jsou to hlavně MSM, např. u syfilis od roku 2018 je více případů u MSM než zbytku heterosexuální populace v ČR.
- Výskyt HPV se nesleduje – jaký je epidemiologický trend?
- Výzkum přinese reprezentativní informace od respondentů:
- jak se mění jejich sexuální chování ve vztahu k těmto onemocněním.
- jak se mění jejich chování vzhledem k užívání péče v této oblasti.





**doc. Mgr. Anna Ševčíková, Ph.D.**

vedoucí Institutu pro psychologický výzkum, FSS MUNI

# DIGITÁLNÍ TECHNOLOGIE A SEXUALITA



## Digitální technologie a sexualita

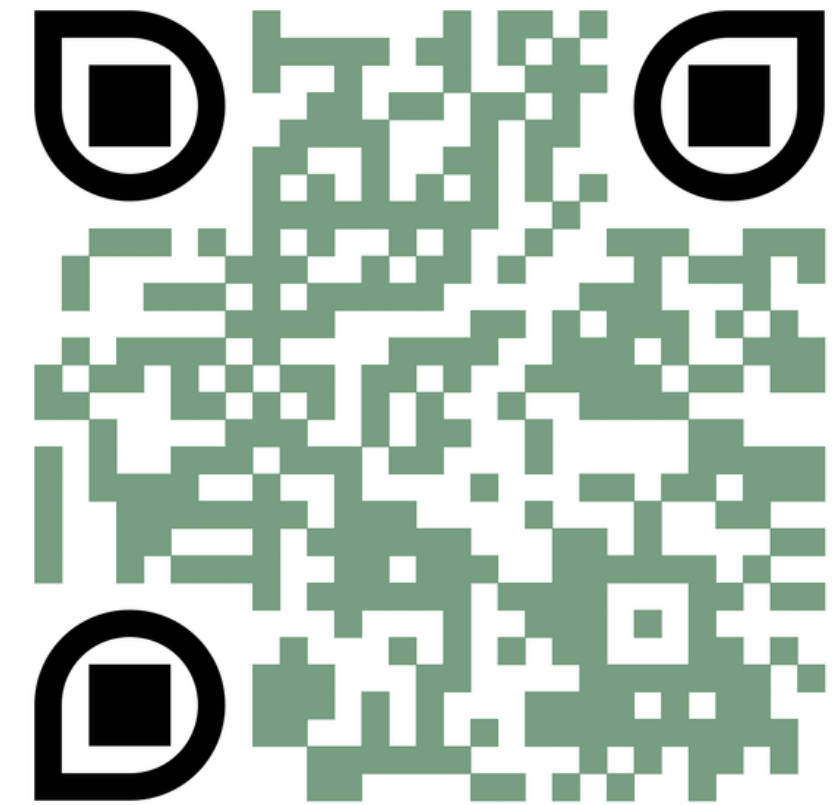
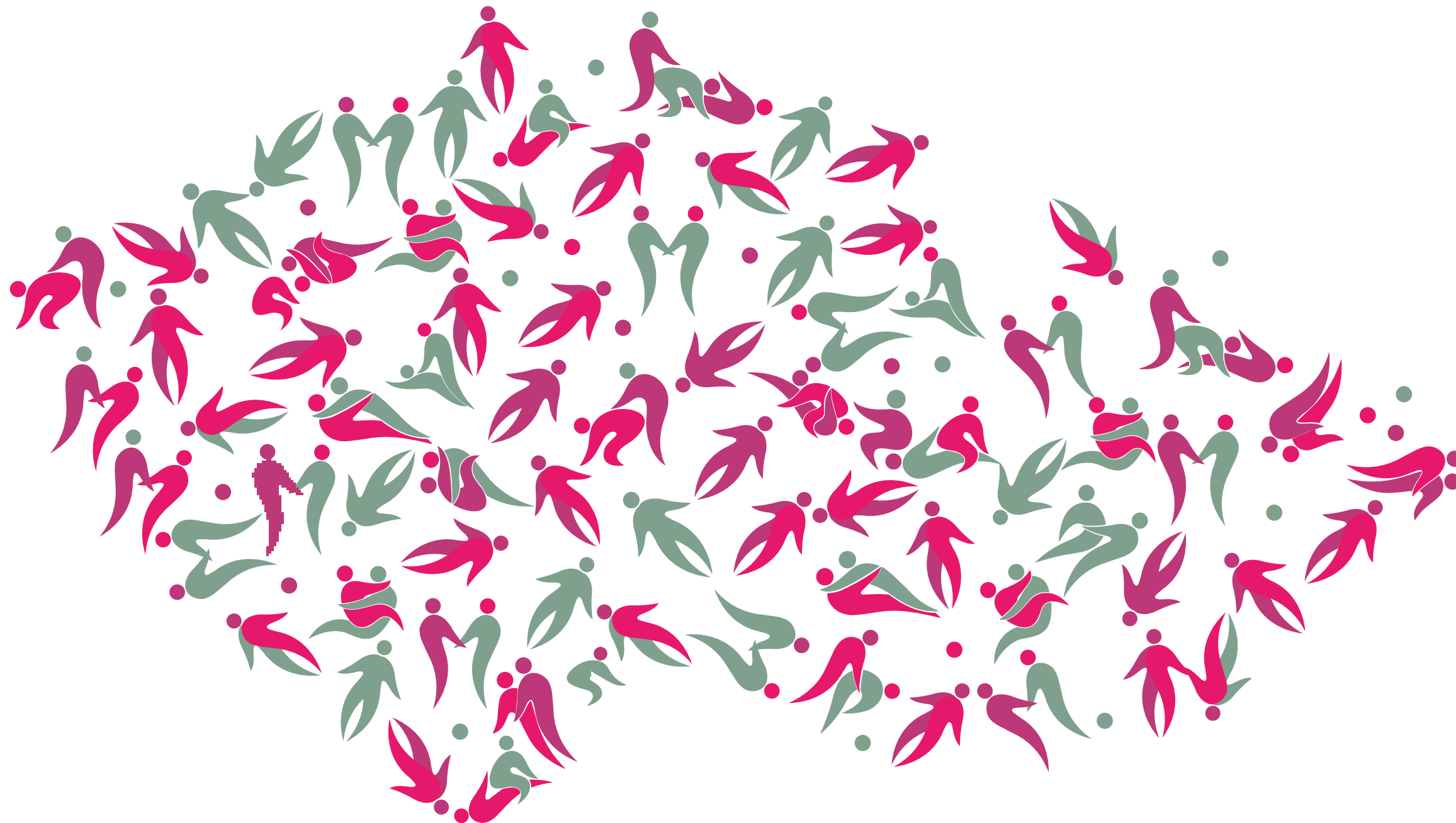
- Digitální média (internet, smartphony) jsou všeobecně rozšířeným, levným a snadným prostředkem pro naplňování sexuálních potřeb
- Specifické (nové) formy sexuálního chování a rozšiřování tradičních forem do všech věkových skupin
- Seznamování za účelem sexu
- Sexting – tvorba a sdílení vlastních nahých fotografií a videí či požadování těchto materiálů po druhých
- Konzumace pornografie – podoby a frekvence sledování
- Konzumace pornografie a její dopady – vliv na vztahy, na informovanost a postoje ohledně sexu, vnímání vlastní sexuality a těla

## Digitální technologie a sexualita

- Kompulzivní porucha sexuálního chování – nová diagnóza v Mezinárodní klasifikaci nemocí – 11. revize
- Týká se dominantně konzumace pornografie (někdy i jako „závislost na pornografii“)
- Snížená schopnost regulovat množství a intenzitu sledované pornografie vedoucí významným problémům v životě (např. na vztahové, psychické, i sexuální úrovni)
- Aktuální výzkum může poprvé ukázat prevalenci a souvislosti problému v ČR



# DISKUSE



[intimitavcr.cz](https://intimitavcr.cz)  
[czechsex@nudz.cz](mailto:czechsex@nudz.cz)